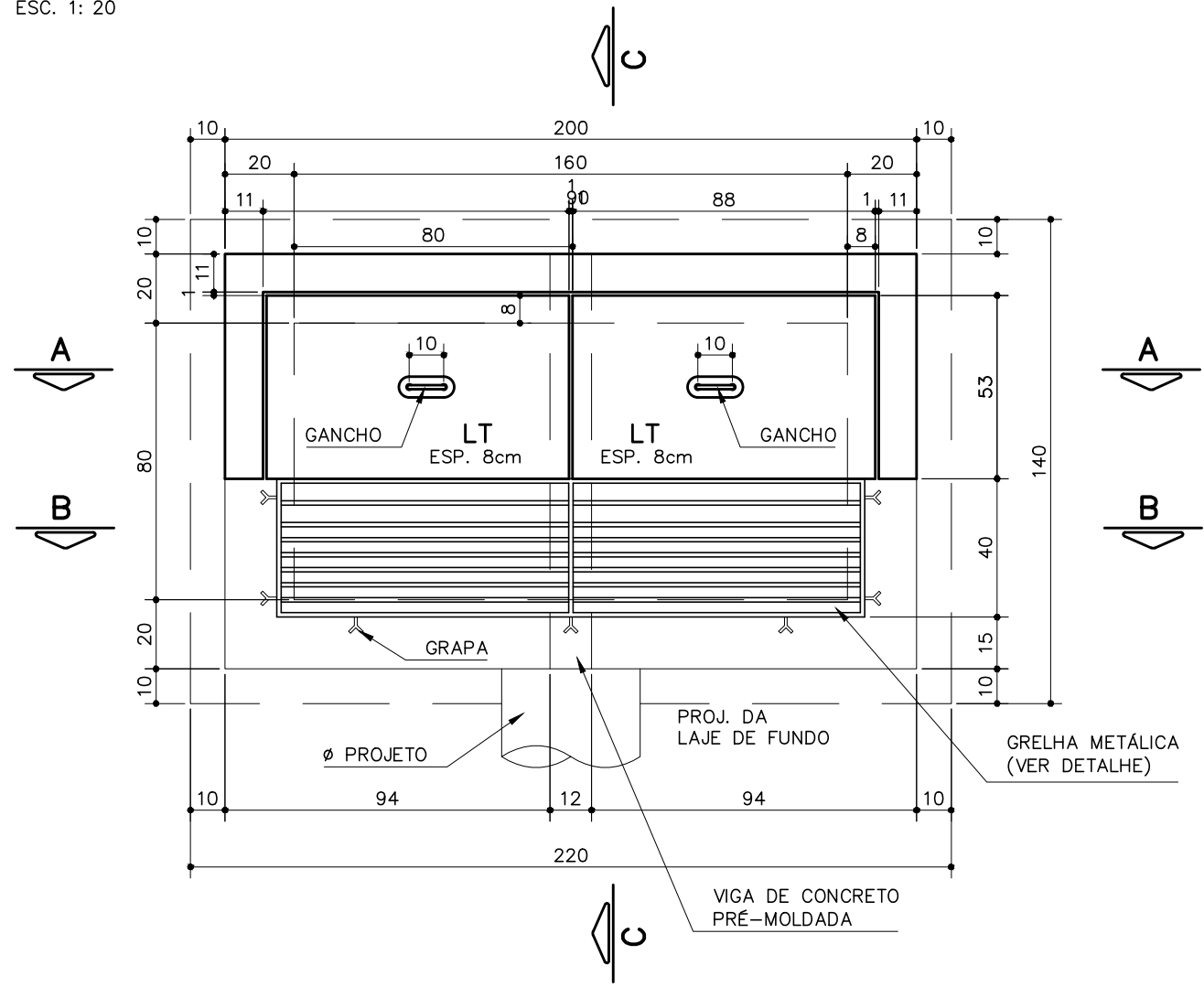
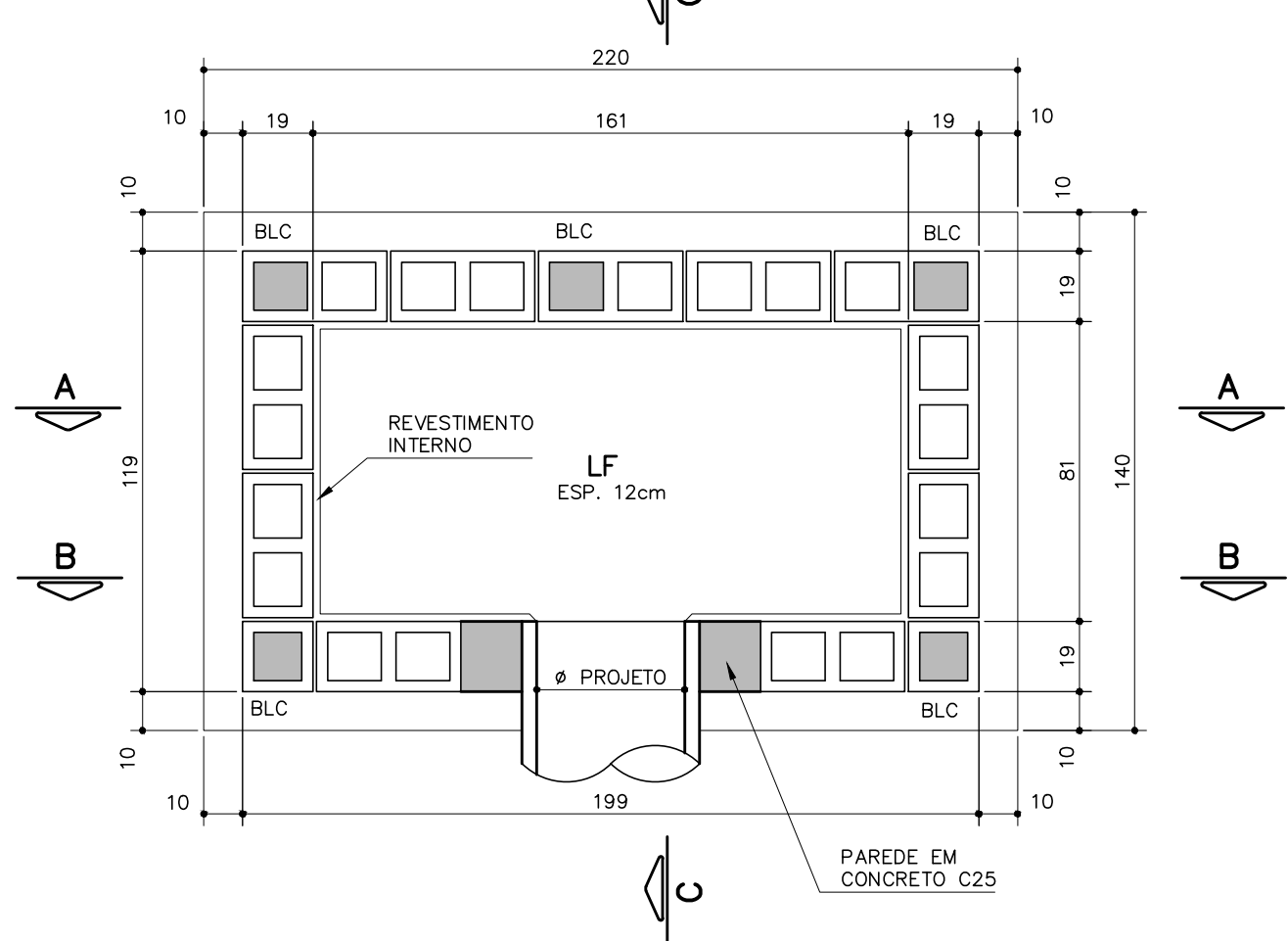


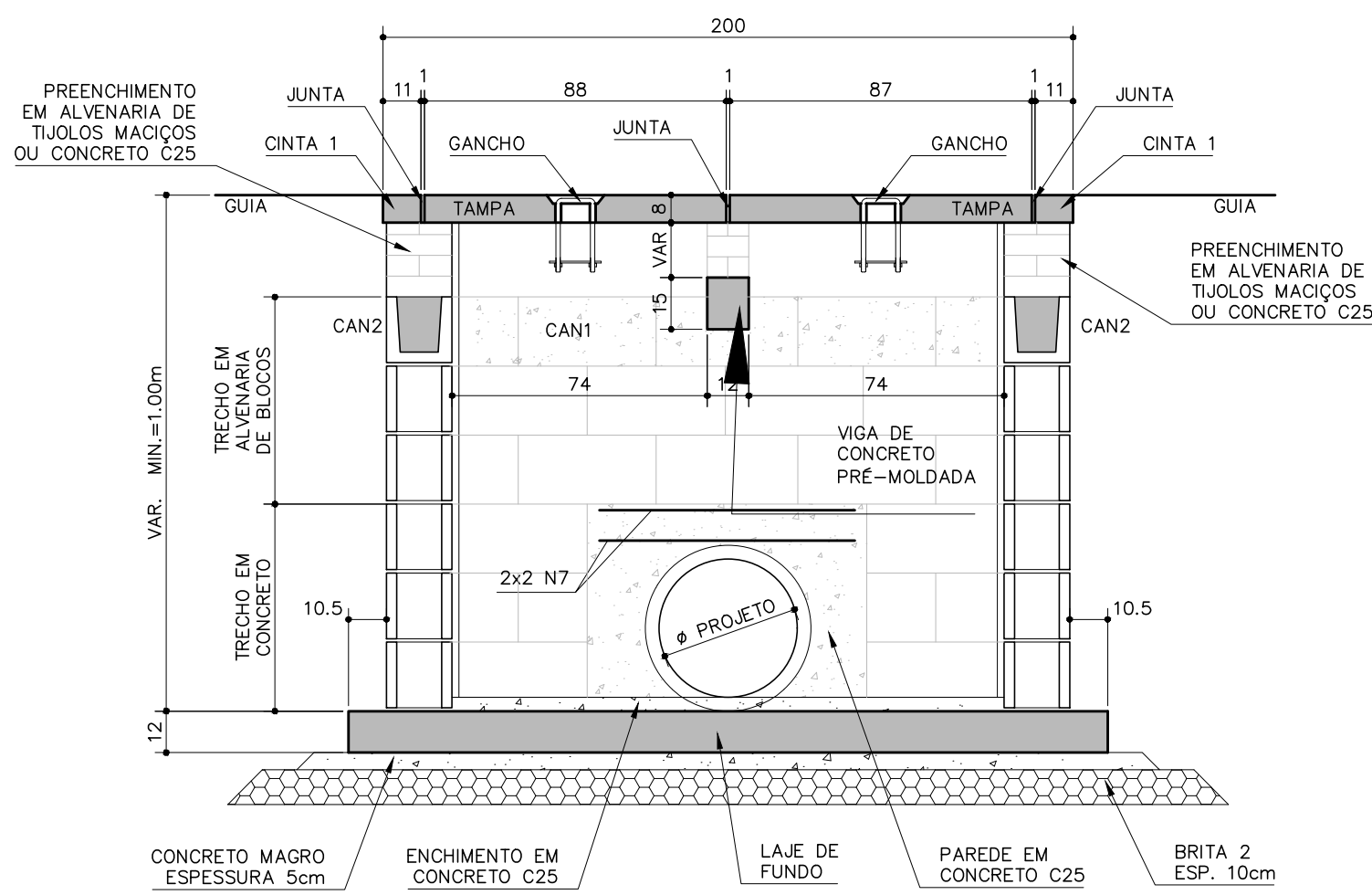
BOCA DE LOBO DUPLA
PLANTA DE TOPO



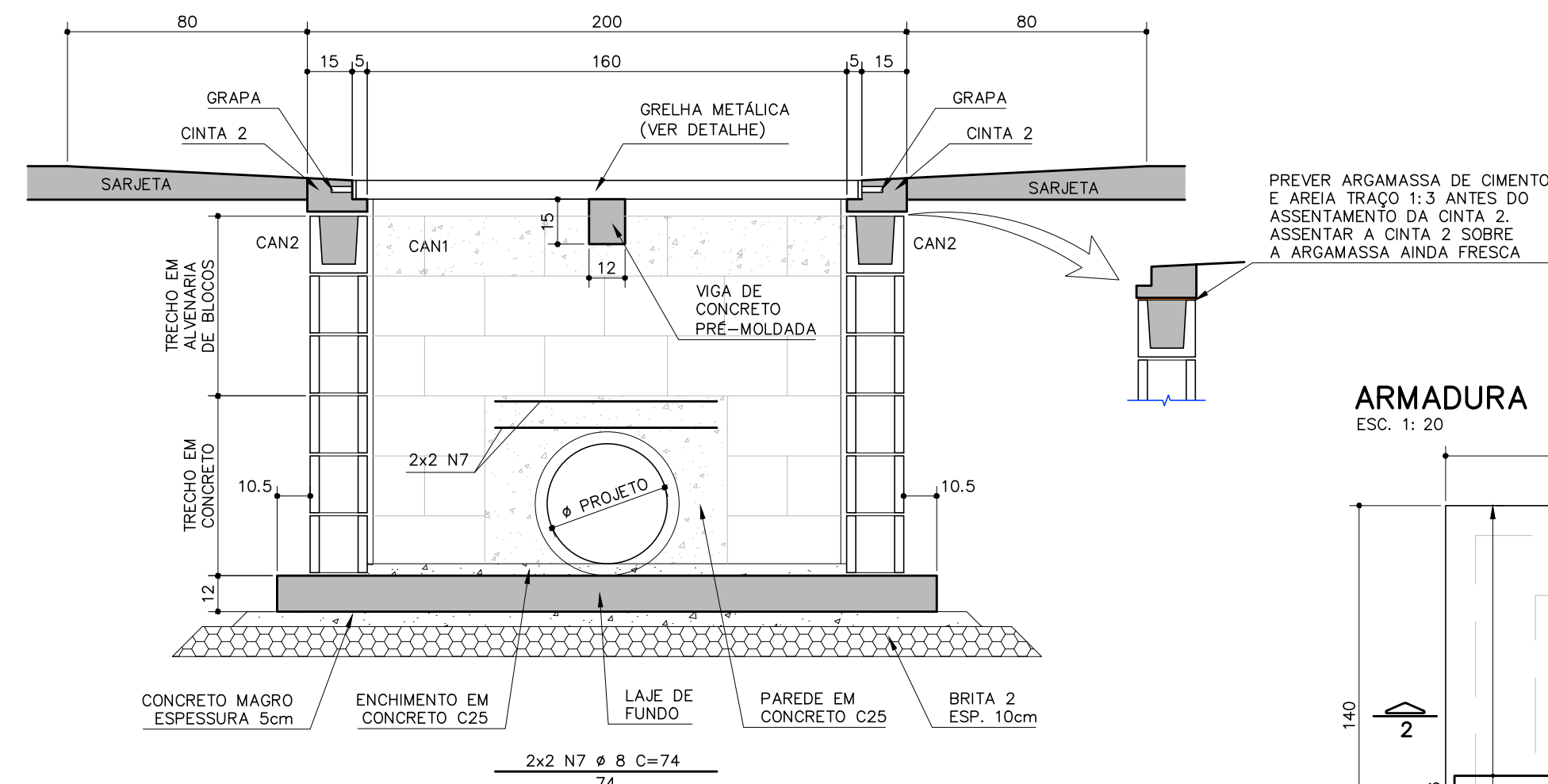
PLANTA DE FUNDO



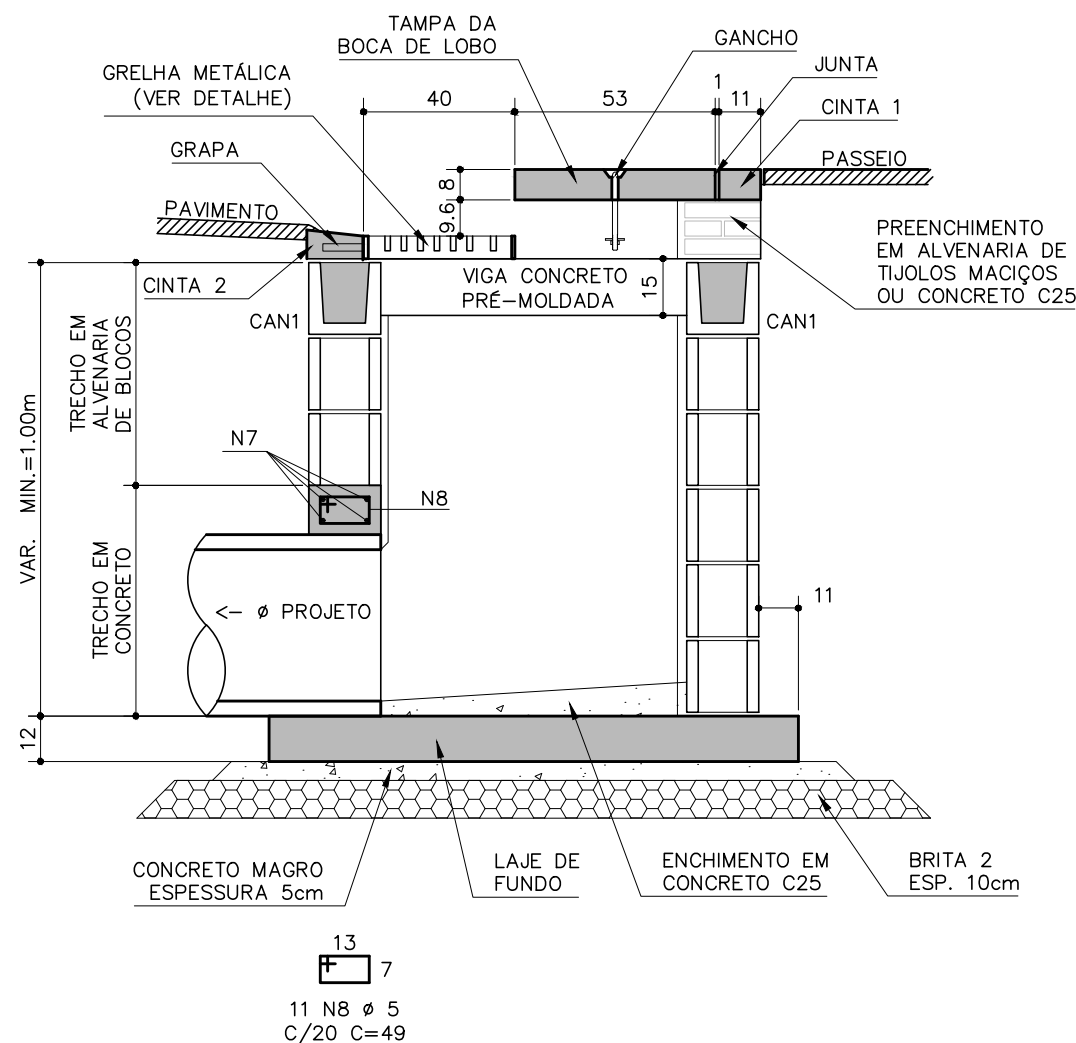
CORTE A-A



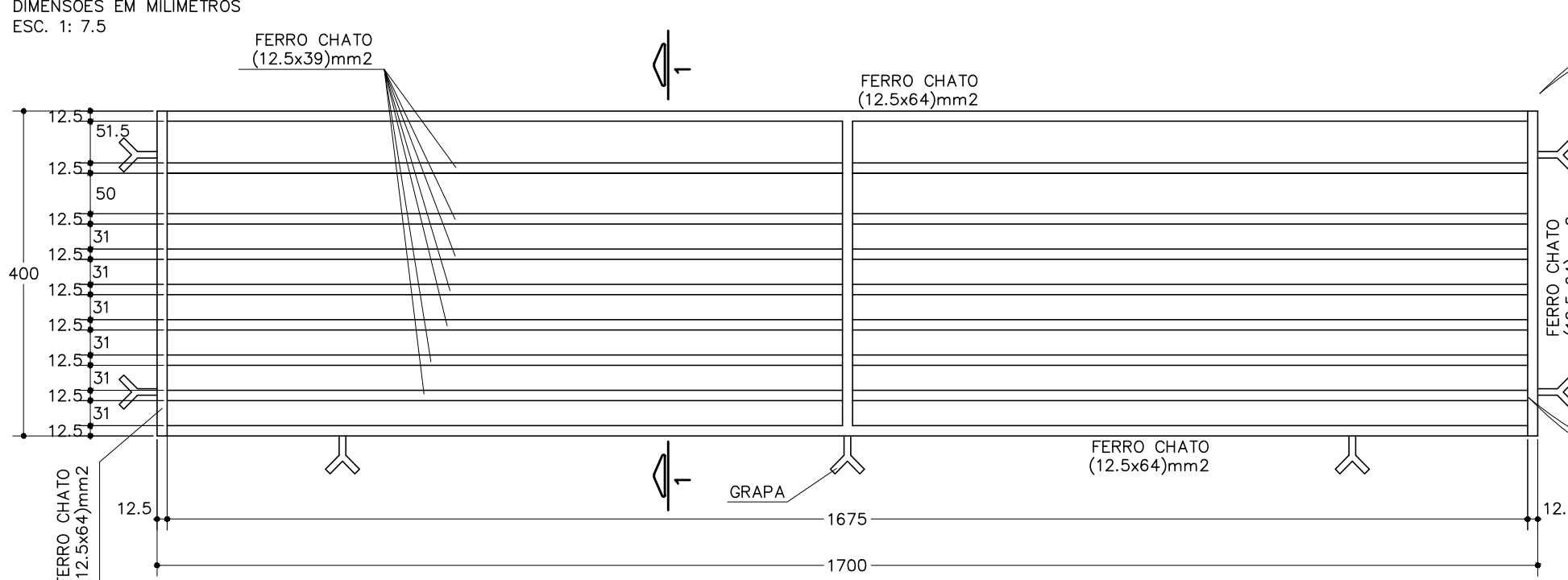
CORTE B-B



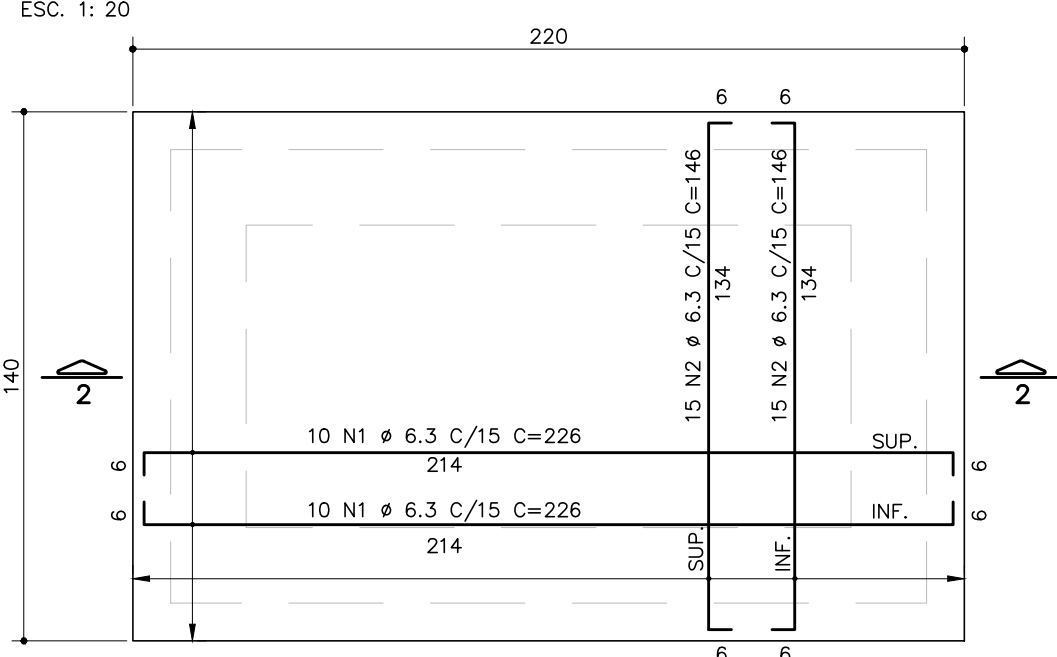
CORTE C-C



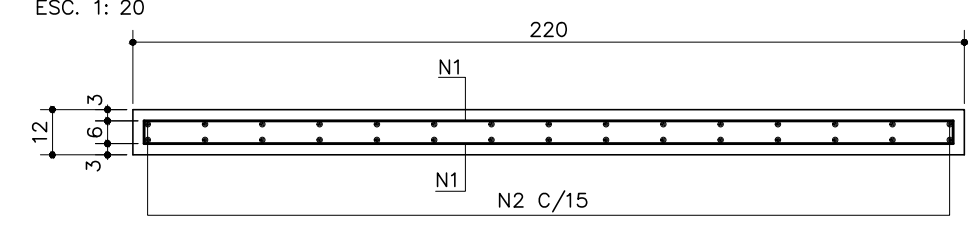
DETALHE DA GRELHA DA BOCA DE LOBO DUPLA



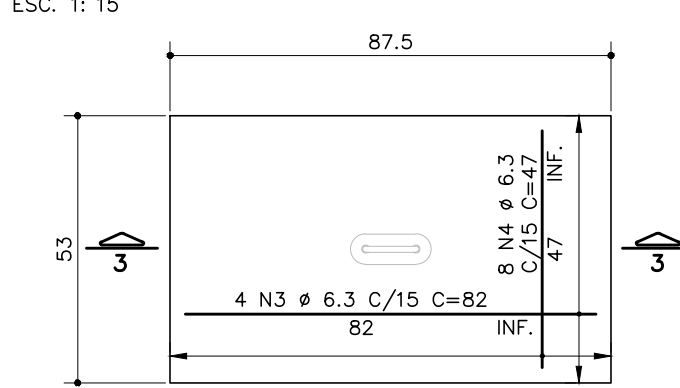
ARMADURA DA LAJE DE FUNDO



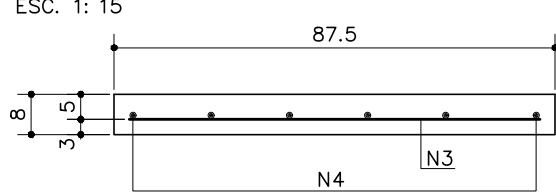
CORTE 2-2



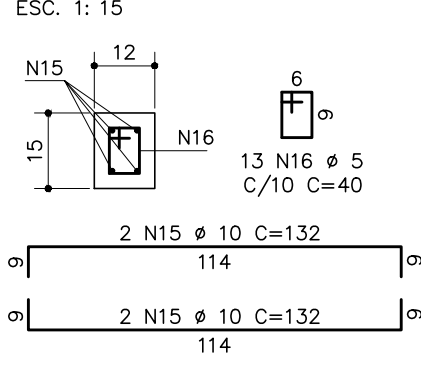
ARMADURA DA LAJE DE TAMPA (2x)



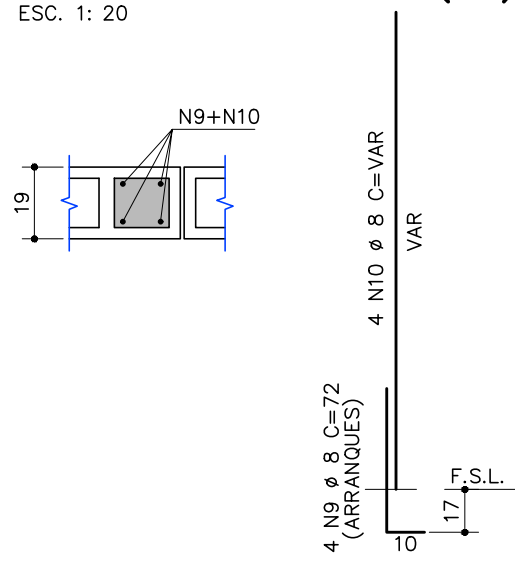
CORTE 3-3



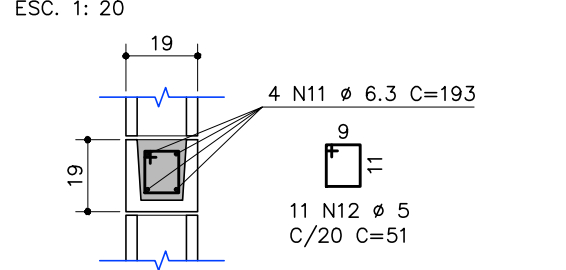
ARMADURA DA VIGA PRÉ-MOLDADA



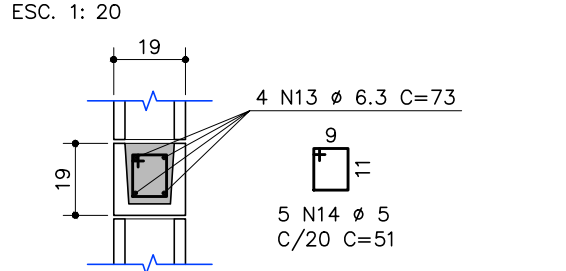
ARMADURA DO BLC (5x)



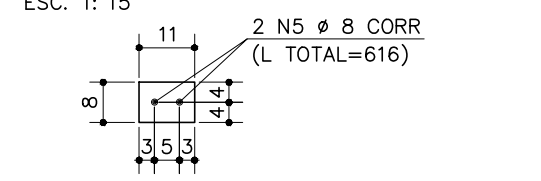
ARMADURAS DA CAN1 (2x)



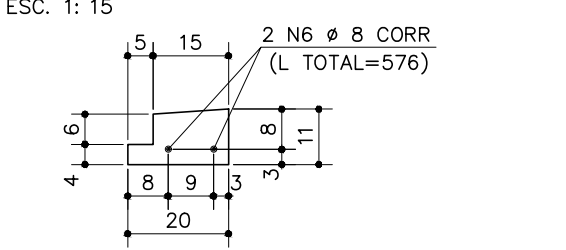
ARMADURAS DA CAN2 (2x)



ARMADURA DA CINTA 1



ARMADURA DA CINTA 2



DIÂMETRO DOS PINOS DE DOBRAMENTOS
P/ AS BARRAS

BITOLA (mm)	CA-25	CA-50	CA-60
<= 20	4 Ø	5 Ø	6 Ø
>= 20	5 Ø	8 Ø	---

DIÂMETRO DOS PINOS DE DOBRAMENTOS
P/ OS ESTRIBOS

BITOLA (mm)	CA-25	CA-50	CA-60
<= 10	3 Øt	3 Øt	3 Øt
10 < Ø < 20	4 Øt	5 Øt	---
>= 20	5 Øt	8 Øt	---

Øt = DIÂMETRO DO ESTRIBO

NOTAS:

- 1- MEDIDAS EM CENTÍMETROS.
- 2- SOBRECARGAS:
 - 2.1 - ALTURA DE SOLO ATÉ 2,00m ACIMA DA TAMPA
 - 2.2 - SOBRECARGA ACIDENTAL: TREM TIPO CLASSE 45t

ESPECIFICAÇÃO DE MATERIAIS:

- 1- CONCRETO PARA LASTRO, C10 fck = 10MPa, FATOR A/C <= 0,60
CONSUMO MÍNIMO DE CIMENTO DE 250 kgf/m³
- 2- CONCRETO C25 fck = 25MPa, FATOR A/C <= 0,60
CONSUMO MÍNIMO DE CIMENTO DE 330 kgf/m³
- 3- AÇO CA-50 fyk >= 500MPa
- 4- AÇO CA-60 fyk >= 600MPa
- 5- COBRIMENTO DA ARMADURA: 3,5cm
- 6- BLOCOS E CANALETAS: fbk >= 4,5MPa
- 7- CONCRETO PARA PREENCHIMENTO BLOCOS E CANALETAS:
C20 fck = 20MPa, FATOR A/C <= 0,65
AGREGADO GRAUADO: BRITA 0, ABATIMENTO 18 ± 2cm
- 8- ARGAMASSA DE ASSENTAMENTO: Fok >= 8MPa
- 9- REVESTIMENTO INTERNO: ESPESSURA 2cm, ARGAMASSA DE CIMENTO E AREIA TRAÇO 1:3, COM IMPERMEABILIZANTE
- 10- TAMPÃO DE FfF: TD 600 CLASSE D400
- 11- AÇO PARA GRELHAS: SAE 1020 COM SOLDA EM ELETRODO E70xx

ÍNDICE DOS DOCUMENTOS	
FOLHA	DESCRIÇÃO
01	PLANTA
02	DETALHES DOS BERÇOS, GUIAS E ESCORAMENTOS
03	DETALHES DE POÇO DE VISITA P/ TUBOS DE Ø 600mm
04	DETALHES DE POÇO DE VISITA P/ TUBOS DE Ø 800mm
05	DETALHES CAIXAS DE PASSAGEM PARA TUBO DE Ø600mm
06	DETALHES CAIXAS DE PASSAGEM PARA TUBO DE Ø800mm
07	DETALHES DA BOCA DE LOBO DUPLA
08	DETALHES DA REFORMA DAS BOCAS DE LOBO EXISTENTES
09	DETALHES DA BOCA DE LOBO SIMPLES

REVISÕES		DOCUMENTOS DE REFERÊNCIA	
INICIAL	DATA	EMITENTE	VERIFICAÇÃO
0	15/08/2023		
Nº	DISCRIMINAÇÃO		

RESPONSÁVEL TÉCNICO PEDRO D. ZACARIN CREA-SP 0600811727	
ELAB.	ENG. BRUNO REBELLO
	12/07/24

ARTICULAÇÃO	
VERIFICAÇÃO	APROVAÇÃO

CLIENTE: PREFEITURA MUNICIPAL DE SÃO JOSÉ DO RIO PRETO	
OBRA: DRENAGEM SUPERFICIAL	REVISÃO: 0
LOCAL: RUA PEDRO AMARAL, ENTRE A RUA BERNARDINO DE CAMPOS E A AV. BADY BASSITT	ESCALA: INDICADA
CIDADE: SÃO JOSÉ DO RIO PRETO	
DISCIPLINA: PROJETO EXECUTIVO	
ASSUNTO: DETALHES DA BOCA DE LOBO DUPLA	